

Rider Técnico

Auditório Carlos do Carmo - Lagoa

PALCO

- Boca de Cena – Largura 13,70m; Altura 4,80m
- Profundidade de Palco – 9,40m
- Advance Scene – 0,86m
- Distancia do PA à Regie – 18,10m
- Altura do palco face à plateia – 0.90m
- Chão em Madeira Pintado de Negro mate
- 2/2 Panos de Fundo
- 3 Pares de Pernas – 6m por 3m
- 3 Bambolinas – 1,5m por 12m
- 1 Bambolina de Régia
- 1 Cortina Régia de Boca de Cena em Veludo Negro
- 2 Reguladores de Boca de Cena
- 100 Cadeiras Negras sem Braços
- 10 Estrados negros com 4 alturas reguláveis
- 10 Guarda-Costas para Estrados
- 45 Estantes para Pautas
- Elevador de Carga Sub-Palco/Palco
- Piano Yamaha C-7
- Concha Acústica Advant-scene.

CAMARINS

- 2 Camarins Colectivos (Aproximadamente 15 pessoas cada).
- 1 Camarim Individual (Aproximadamente 4 pessoas cada).

PLATEIA

- 298 Lugares = 295 + 3 (Pessoas com mobilidade reduzida).
 - 144 lugares - Normas da DGS em espaços fechados (lugar sim lugar não)

SALA POLIVALENTE

- Medidas 6.40m x 13.25m
- Chão vinílico
- Capacidade máxima – 44 pessoas
- Características técnicas
 - Projetor BENK 3500 (fixo)
 - Tela de projeção mecânica
 - Tomadas shuko
 - Tomadas de rede RJ45

CALHAS DE EXPOSIÇÃO

- Foyer (piso 0, piso 1), Sala Polivalente
- 95m lineares de calhas de exposição
- 100 unidades de kit de suspensão de quadros ajustável em altura

AUDIO

Mesa de Som De Frente/Palco

- Midas M32

PA FOH

Line Array Db Technologies

- Tops – DbTechnologies AVA-T4 10(5Left/5Right)
- Subs – DbTechnologies AVA-S20 2(1Left/1Right).

MONITORES

- 9 HK DART 12"/1" 310 Watts RMS.
- 4 Mackie Srm450

MICROFONES

- 4 AKG ck91(condensador, cardióide)
- 2 AKG ck92(condensador, Omni-direccional)
- 3 Audio-Technica AT4041(Condensador, Cardióide)
- 2 Audio-Technica AT4050(Condensador Cardióide/Figura 8)
- 2 Neumann KMS 104
- 8 Shure SM58(Dinâmico, Cardióide)
- 4 Shure SM57(Dinâmico, Cardióide)
- 2 Sehneiser E609(Dinâmico, Super-Cardióide)
- 1 Sehneiser E608(Dinâmico, Super-Cardióide)
- 1 Drumkit AKG
- 1 AKG D112
- 4 AKG D141
- 5 AKG C1000s
- 8 DI Box LDI-02 (ACTIVOS)
- 3 DI BSS AR-133 (ACTIVOS)
- 1 DPA d: vote Classic Touring Kit 10
- 10 Tripés Altos Quik-Lock
- 10 Tripés Altos PROEL
- 10 Tripés Médios PROEL
- 3 Tripés Pequenos PROEL.
- 2 Wireless Shure QLXD24/SM58 H51

VIDEO

- CICLORAMA 16m por 6m
- Leitor DVD Samsung Leitor/Gravador VHS Panasonic NV-HS 930 EÇS
- Projector de Video Panasonic PT-D5700
- Epson EB-L1755U - Projeter laser (15mil lm) (grande angular + zoom)
- Leitor bluray Tascam BD-01U
- Tela retro projeção 4L x 3A + 6L x 4ª (Vara 4)

LUZ

Mesa de luz

- Avolites Arena – V11.1

O Sistema de Iluminação do Auditório é constituído por 120 Circuitos de Dimmer de 2,5KW e 5KW. Estes encontram-se distribuídos por 2 varas de proscénio, a primeira com 12 circuitos (com 4 molefays integrados) e a segunda com 6 circuitos, 4 calhas intermutáveis nas Varas do Palco (escolha entre as Varas:2,5,7,8,11,12) com 12 circuitos cada, 4 caixas nas paredes do palco com 6 circuito cada e 4 fichas tipo socapex para as 4 torres laterais, com 6 circuitos cada.

DIMMERS

- 2 Liberty 6ch x 5Kw
- 6 Liberty 12ch x 2,5Kw
- 3 Lite-Puter 12ch x 20 amp

PROJECTORES

- 16 PC Strong 1000w com palas
- 10 Recortes Robert Juliant 614 1000w
- 3 Recortes Robert Juliant 714 2000w
- 30 Par64 1000w (20-cp62) (10-cp60)
- 2 conjuntos de 4 JBSsystem Plano Spot 7tc - 7x3w LED par
- 2 conjuntos de 6 JBSsystem Plano Spot 7tc - 7x3w LED par
- 5 Sunstrip – 10 x 60w
- 4 x 4 Projectores de Ciclorama de 1.2 Kw
- 1 Follow Spot EuroLite SL-575
- 3 Moving Heads Robe clubspot ct300
- 4 Moving Heads Robe clubwash ct350
- 2 x 2 molefay na Vara de Proscénio 1

ATENÇÃO: Em caso de produções externas os filtros de cores deverão ser assegurados pelas mesmas.

VÁRIOS

- 8 Linóleos (Preto ou Branco) de 10 metros de comprimento por 1,5 metros de largura.
- 14 Varas Motorizadas no Palco (UP/DOWN) com cerca de 50 cms de distância entre elas.
 - 500 Kg de carga distribuída (5 apoios).

CINEMA

- 1 Ecrã de Cinema de recolha eléctrica de Marca Oray modelo Polichinelle, com tela perfurada com a medida de 10,50x6,00m.

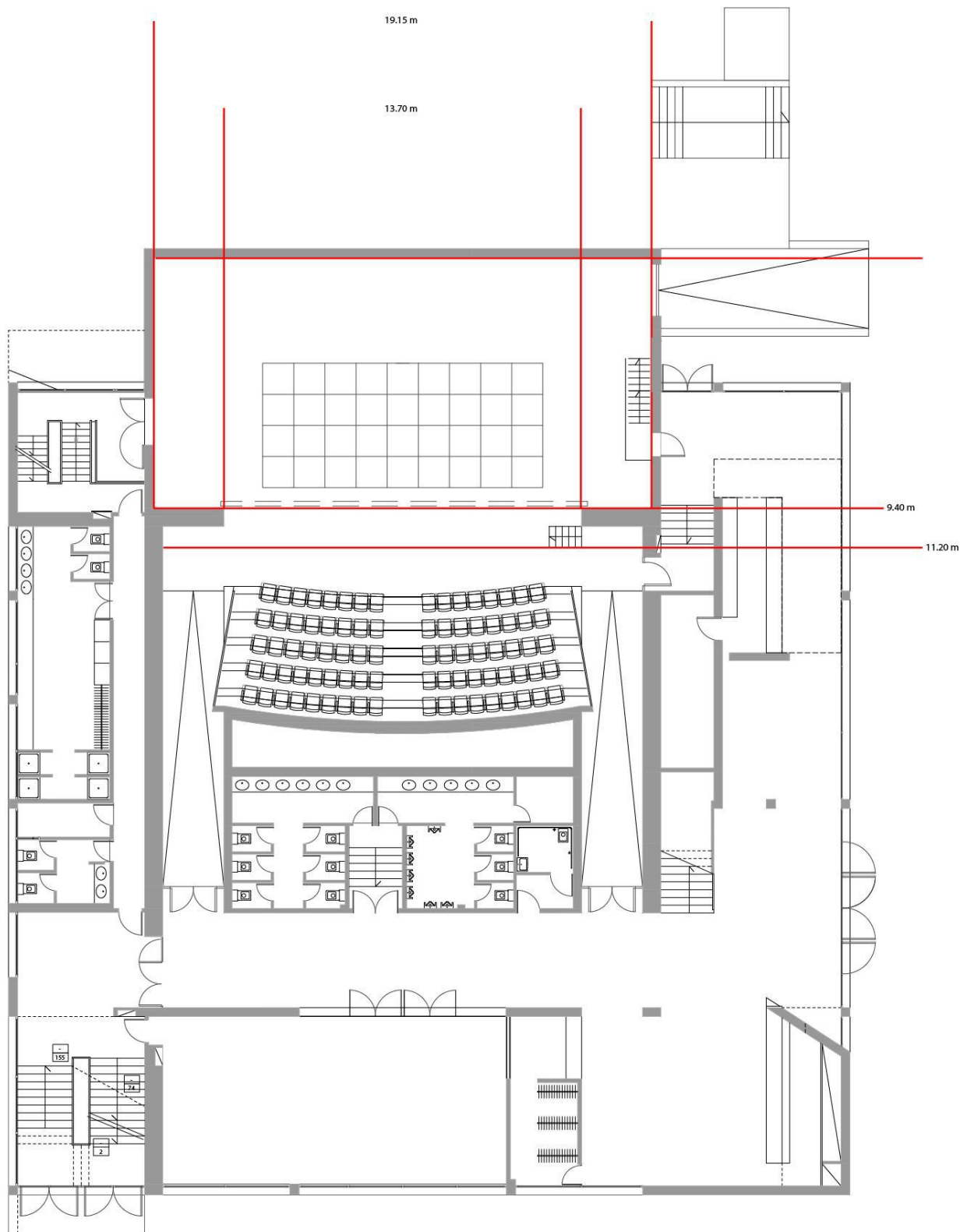
RECURSOS HUMANOS

- 1 Responsável Técnico e Operador de Som – Ivo Perpétuo
- 1 Assistente Técnico e Operador de Luz – Aníbal Bernardo
- 1 Assistente Operacional e Operador de Palco – Paulo Bernardo

CONTACTOS

- TELEFONE – 282 380 452
- EMAIL
 - Geral: cultura@cm-lagoa.pt
 - Responsável Técnico: ivo.perpetuo@cm-lagoa.pt
- MORADA – Rua do Centro de Saúde, 8400-413
- GPS - 37.1371, -8.4582
 - Google Maps link
<https://www.google.pt/maps/place/Audit%C3%B3rio+Municipal+de+Lagoa/@37.1370894,-8.4582083,87m/data=!3m1!1e3!4m8!1m2!10m1!1e2!3m4!1s0xd1ad7b90c193a35:0x4326a0b93f05e9bf!8m2!3d37.1371576!4d-8.4585024?hl=pt-pt>

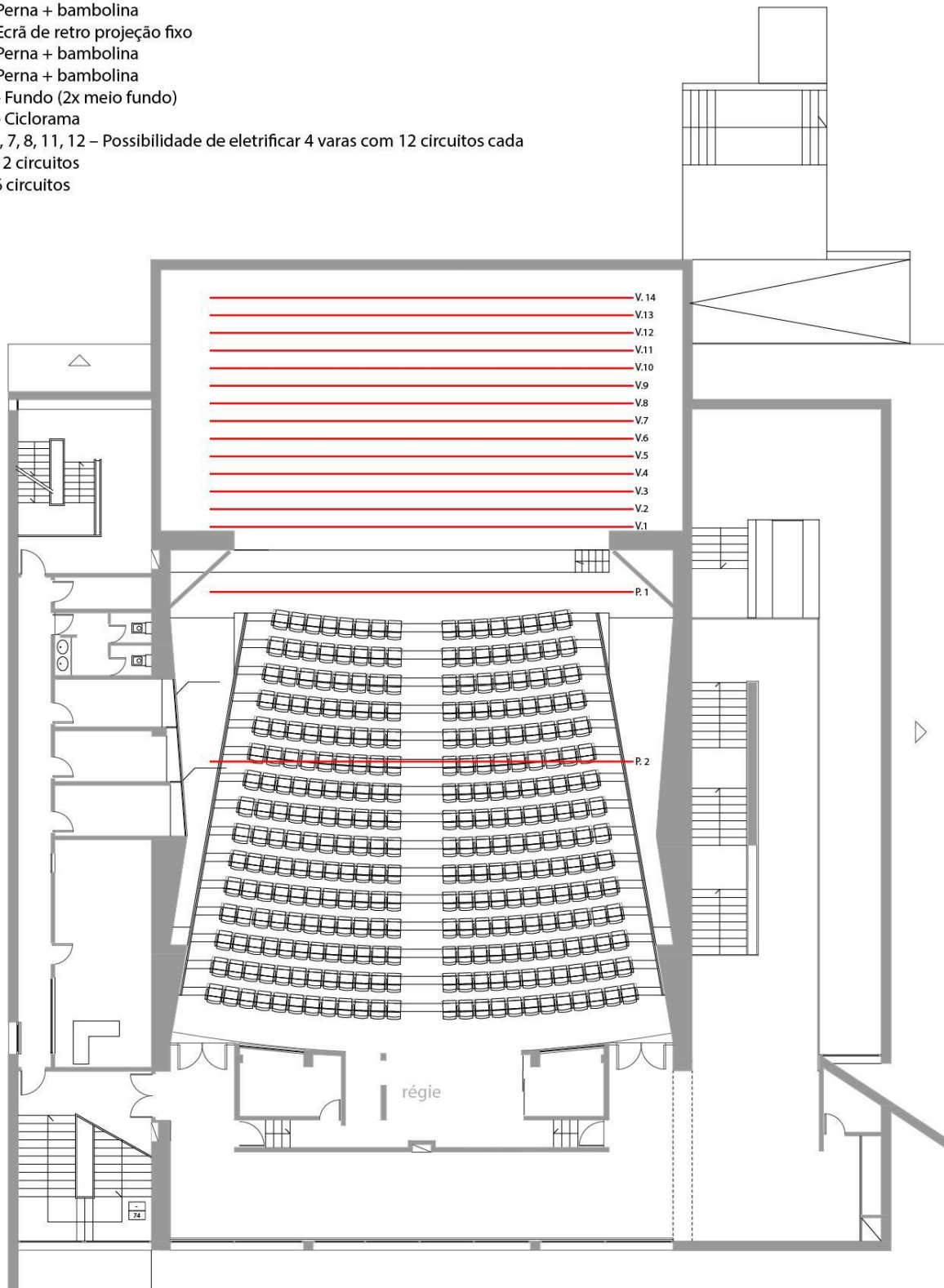
PLANTA



Piso: 0
Auditório Carlos do Carmo – Lagoa
Rua do Centro de Saúde
8400-413 Lagoa
282 380 452

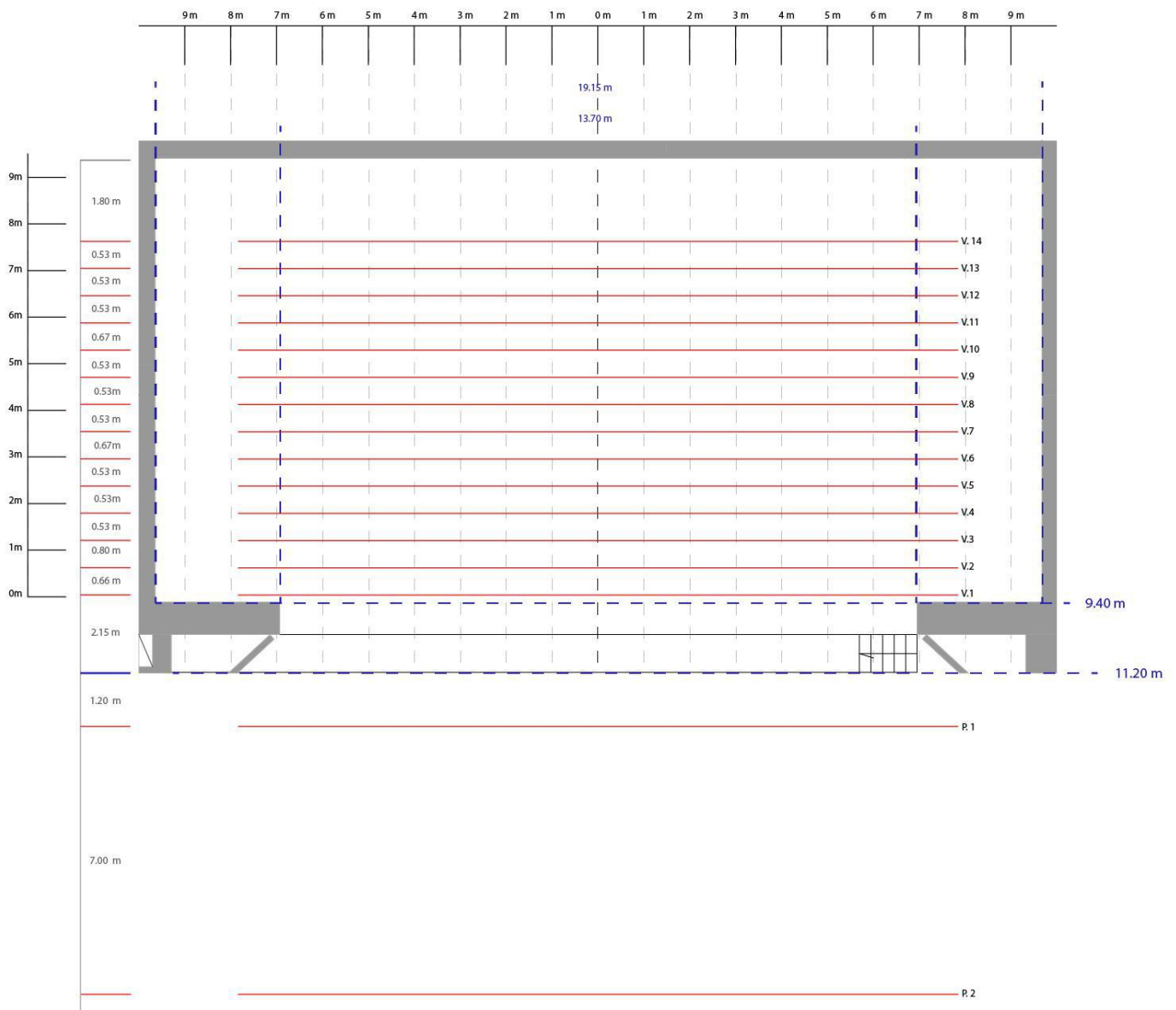
Legenda de Varas

- V.1 – Cortina régia
- V.3 – Perna + bambolina
- V.4 – Ecrã de retro projeção fixo
- V.6 – Perna + bambolina
- V.9 – Perna + bambolina
- V.13 – Fundo (2x meio fundo)
- V.14 – Ciclorama
- V. 2, 5, 7, 8, 11, 12 – Possibilidade de eletrificar 4 varas com 12 circuitos cada
- P.1 – 12 circuitos
- P.2 – 6 circuitos



Legenda de Varas

- V.1 – Cortina régia
- V.3 – Perna + bambolina
- V.4 – Ecrã de retro projeção fixo
- V.6 – Perna + bambolina
- V.9 – Perna + bambolina
- V.13 – Fundo (2x meio fundo)
- V.14 – Ciclorama
- V. 2, 5, 7, 8, 11, 12 – Possibilidade de eletrificar 4 varas com 12 circuitos cada
- P.1 – 12 circuitos
- P.2 – 6 circuitos



SALA POLIVALENTE

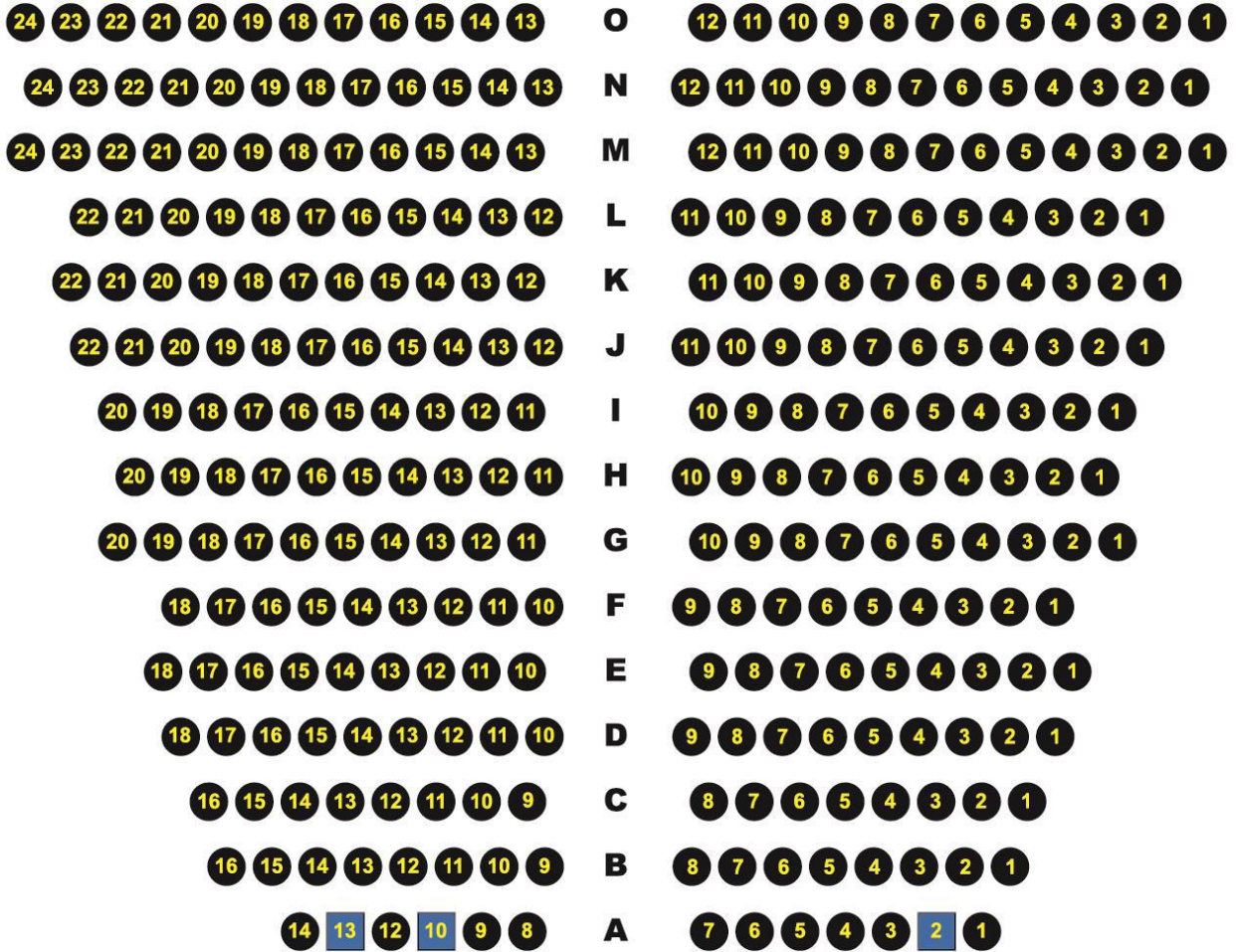


SALA PRINCIPAL





LOTAÇÃO



PALCO

CAMARINS



FOYER





